



M O N T E C A R L O



MONTECARLO



MONTECARLO

MC6

MC6S

MC5

MC5S

MCY105

MCY96

MCY86

MCY80

MCY76

MCY70

MCY65



MONTECARLOYACHTS

ONE GREAT IDEA, ONE GREAT PERSONALITY

Directly inspired by the luxurious world of Monte Carlo Yachts, the French Monte Carlo has a unique hallmark. Symbolic of the Beneteau boatyard's expertise, the production of the MCs marries tradition, modern industrial processes, and strict specifications. Marked by a timeless design and a strong identity, Beneteau's premium range is designed by the talented Nuvolari-Lenard duo. Each model comes in a flybridge and a sports "coupé" version.

Directement inspirée de l'univers luxueux des Monte Carlo Yachts, la gamme Monte Carlo de la marque Beneteau s'en distingue par la singularité de sa fabrication française. Emblématiques du savoir-faire des chantiers Beneteau, ils sont façonnés par l'alliance de la tradition, de process industriels modernes et de l'exigence. Marquée par un design intemporel à la personnalité forte, la gamme premium de Beneteau est dessinée par le talentueux duo italien Nuvolari-Lenard. Chaque modèle est proposé dans une version flybridge et une version coupée, la version 'sport'.

Ispirandosi direttamente dall'universo di lusso dei Monte Carlo Yachts, la gamma Monte Carlo del marchio Beneteau si distingue per la peculiarità della sua produzione francese. Gamma simbolo dell'esperienza dei cantieri Beneteau, le unità sono create grazie ad un connubio tra tradizione, processi industriali innovativi e cura del dettaglio. Caratterizzata da un design senza tempo, dalla personalità forte, la gamma premium di Beneteau è disegnata da un talentuoso duo italiano Nuvolari-Lenard. Ogni modello è proposto in versione flybridge ed in versione coupée, la versione "sport".

Directamente inspirada en el lujoso universo de los Monte Carlo Yachts, la gama Monte Carlo de la marca Beneteau, se distingue por la singularidad de su fabricación francesa. Emblemática del saber hacer de los astilleros Beneteau, forjada por la combinación de tradición, de procesos industriales modernos y atención al detalle. Marcada por un diseño intemporal con una fuerte personalidad, la gama premium de Beneteau está diseñada por el talentoso duo italiano Nuvolari-Lenard. Cada modelo se propone en una versión flybridge y una versión coupé, la versión 'sport'.

Die Linie Monte Carlo der Marke Beneteau wurde direkt von der luxuriösen Welt Monte Carlos inspiriert und zeichnet sich durch seine einzigartige französische Produktion aus. Sie sind sinnbildlich für das Know-how der Beneteau Werften und werden in einer Verbindung von Tradition, modernen industriellen Prozess und hohen Anforderungen angefertigt. Die Premiumlinie von Beneteau wird durch ein zeitloses Design mit starker Persönlichkeit gekennzeichnet und vom italienischen Duo Nuvolari-Lenard entworfen. Jedes Modell wird in einer Flybridge Version und einer Coupée Version, der ‚Sport‘ Version, angeboten.





M O N T E C A R L O

MC6

On the new MC6, the very close link between Monte Carlo Yachts and Monte Carlo takes the shape of supremely generous living spaces and the inestimable thought given to the choice of materials and trims.

This 60-foot yacht offers a multitude of new solutions and opens the doors wide to a new world.

Le lien intime qui unit Monte Carlo Yachts et Monte Carlo prend sur le nouveau MC6 la forme d'espaces de vie aux volumes incomparables et d'une infinie délicatesse dans le choix des matériaux et des finitions.

Ce yacht de près de 60 pieds offre une multitude de solutions inédites et vous ouvre en grand les portes d'un nouvel univers.

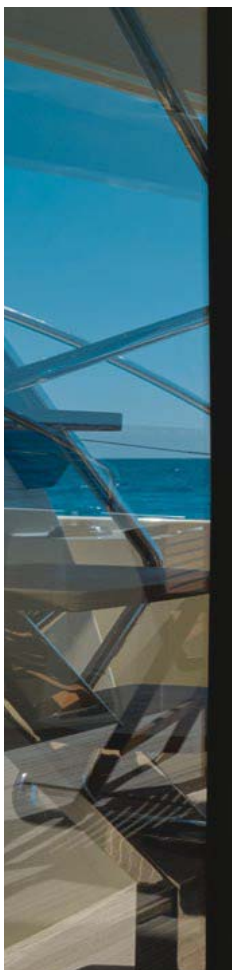
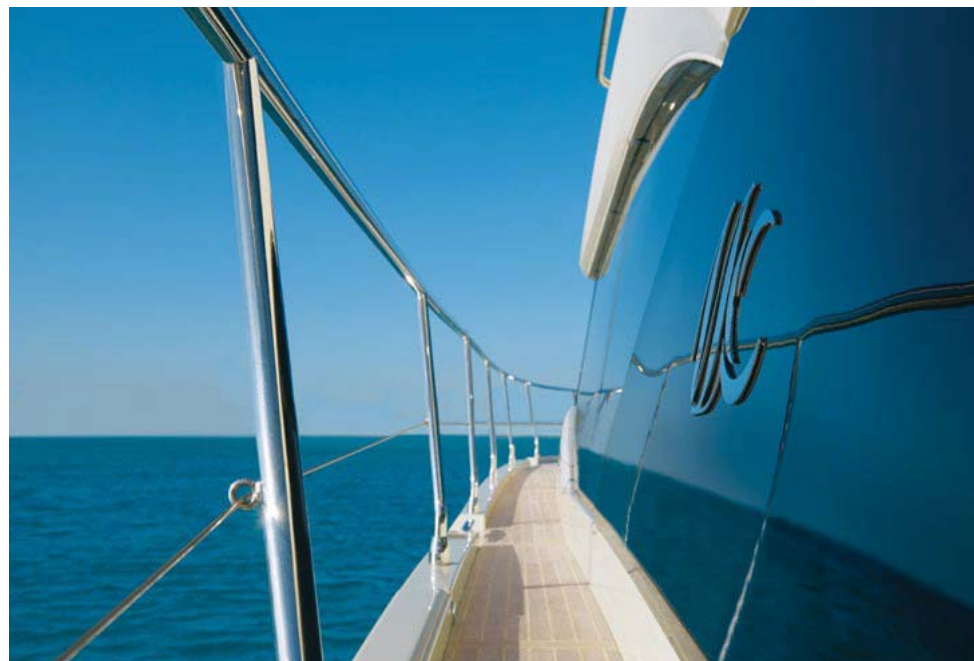
















Walnut Version | Version Noyer





Owner's cabin

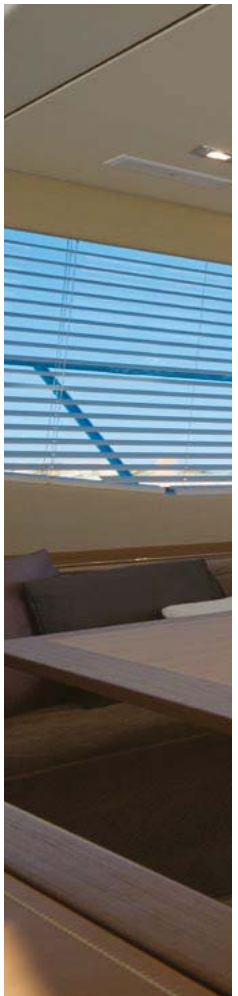




VIP cabin - Guest's heads



Guest's cabin and VIP heads



Oak Version | Version Chêne





Owner's cabin





VIP cabin



VIP's heads
Guest's cabin and heads









M O N T E C A R L O

MC6S

Elegant in every respect, the Monte Carlo 6S is the last of the premium line created by Beneteau in 2013. This iconic sport version of the Monte Carlo 6 elegantly heightens sensations. The hardtop is seamlessly integrated into the slender silhouette of the Monte Carlo 6S, making her the pinnacle of style at sea.

Elégant sous toutes les coutures, le Monte Carlo 6S signe l'aboutissement de la gamme premium créée par Beneteau en 2013. Cette version sportive de l'emblématique Monte Carlo 6 sublime les sensations avec raffinement. Le hard-top parfaitement intégré à la silhouette élancée du Monte Carlo 6S lui confère sur l'eau un style incomparable.











M O N T E C A R L O 6 | 6 S

	MC6	MC6S
LENGTH OVERALL* Longueur hors-tout - Lunghezza fuori tutto Eslora total - Länge über alles	18,35 m 60'2"	18,35 m 60'2"
HULL LENGTH Longueur de coque - Lunghezza scafo Eslora casco - Länge Rumpf	15,97 m 52'5"	15,97 m 52'5"
HULL BEAM Largeur de coque - Larghezza scafo Manga casco - Breite Rumpf	4,88 m 16'	4,88 m 16'
LIGHT DISPLACEMENT (EC) Déplacement lège (CE) - Dislocamento a vuoto (CE) Desplazamiento en rosca (CE) - Nettoverdrängung (EG)	19 840 kg 43,727 lbs	19 628 kg 43,260 lbs
AIR DRAUGHT Tirant d'air - Altezza massima Altura sobre flotación - Austauchung	6,40 m 21'	6,02 m 19'8"
DRAUGHT Tirant d'eau - Pescaggio Calado - Tiefgang	1,17 m 3'10"	1,17 m 3'10"
FUEL TANK Réservoir carburant - Serbatoio carburante Depósito carburante - Kraftstofftank	2 x 1100 l 2 x 290 US gal	2 x 1100 l 2 x 290 US gal
WATER TANK Réservoir d'eau - Serbatoio acqua Depósito de agua - Wasserbehälter	2 x 400 l 2 x 105 US gal	2 x 400 l 2 x 105 US gal
ENGINES Motorisation - Motorizzazione Motorización - Antrieb	2 x 600 CV/HP CUMMINS QSC 8.3 Zeus	2 x 600 CV/HP CUMMINS QSC 8.3 Zeus
EC CERTIFICATE Attestation CE - Attestato certificazione CE Certificado CE - CE Fahrtgebietszertifikat	B14/C16/D16	B14/C16/D16

* With aft swimming platform - Avec plate-forme de bain - Piattaforma bagno
 Con plataforma de baño a popa - Mit badeplattform im heck

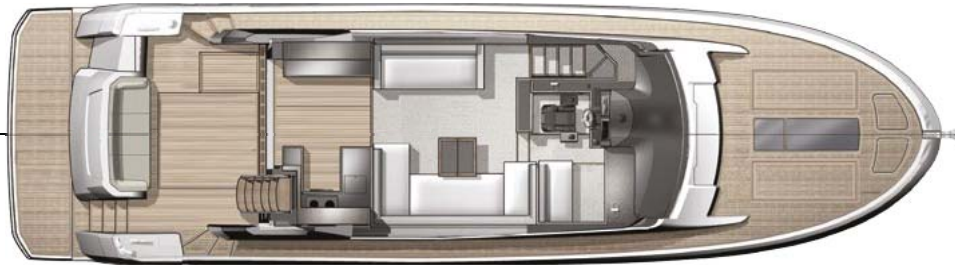
MC6 Flybridge



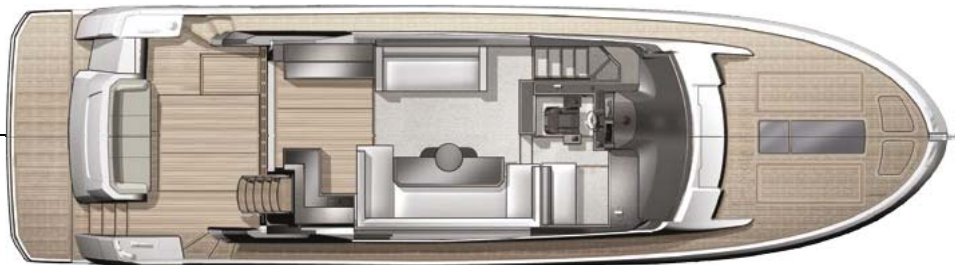
MC6S Hardtop



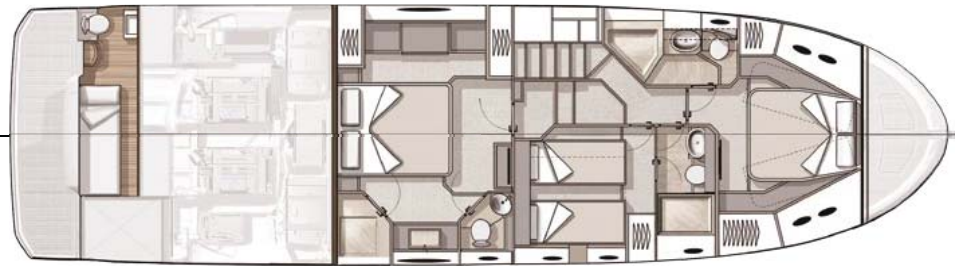
Main Deck



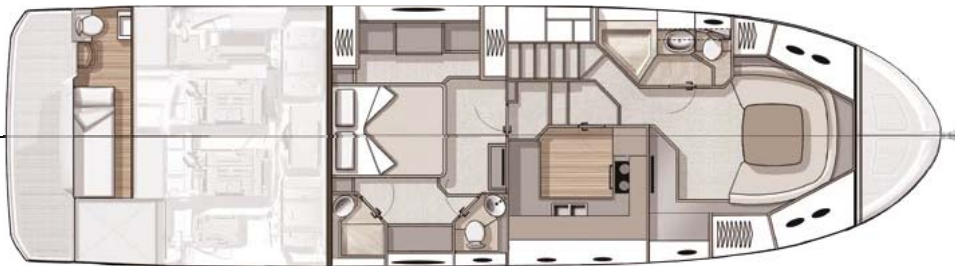
Main Deck
Galley Down Version



Lower Deck



Lower Deck
Galley Down Version







M O N T E C A R L O

MC5

The first of the Monte Carlo is now a benchmark. The MC5 brings noble values back to the heart of sailing a motor cruiser. Its design is greatly improved, combining elegance, intelligence and simplicity – a sheer triumph!

Le premier né des Monte Carlo fait désormais référence. Triomphe du design le plus abouti, qui conjugue raffinement, intelligence et simplicité, le MC5 replace les plus nobles valeurs au cœur de la navigation en motor-cruiser.

















Walnut Version | Version Noyer





Owner's cabin





VIP cabin



Guest's cabin - VIP's heads



Oak Version | Version Chêne



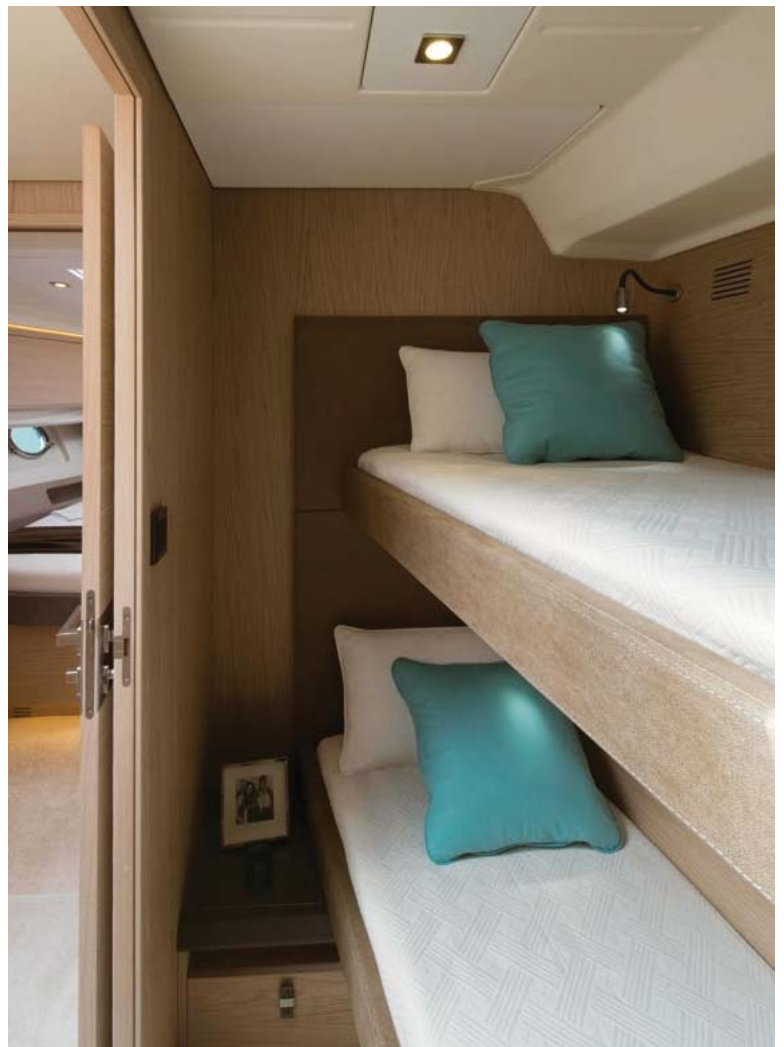


Owner's cabin - Owner's heads





VIP's cabin



Guest's cabin









M O N T E C A R L O

MC5S

The Monte Carlo 5S is both stylish and stunning. From the magnificent interior to the private lounge roof-extension, she has all you need for unique moments of relaxation. An ode to sheer pleasure, enjoy her hardtop in the open air and admire her racy sporty line.

Depuis ses splendides intérieurs jusqu'au lounge-privé prolongeant le toit, le Monte Carlo 5S signe une promesse unique, faite de décontraction, de style et d'allure. Son hard-top ouvrant sur le ciel, sa ligne sportive et véloce sont un hymne au plaisir.







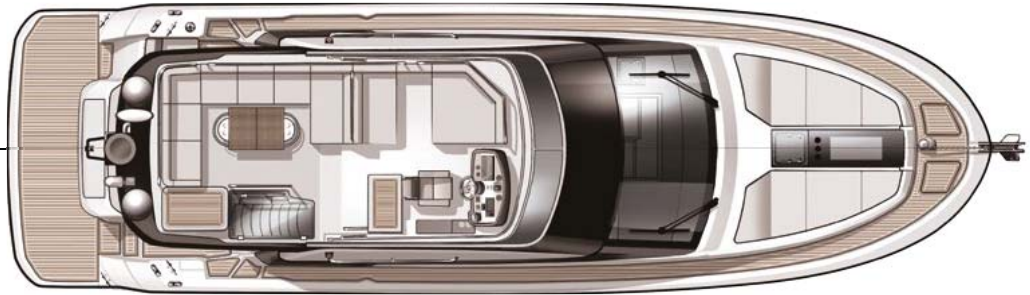




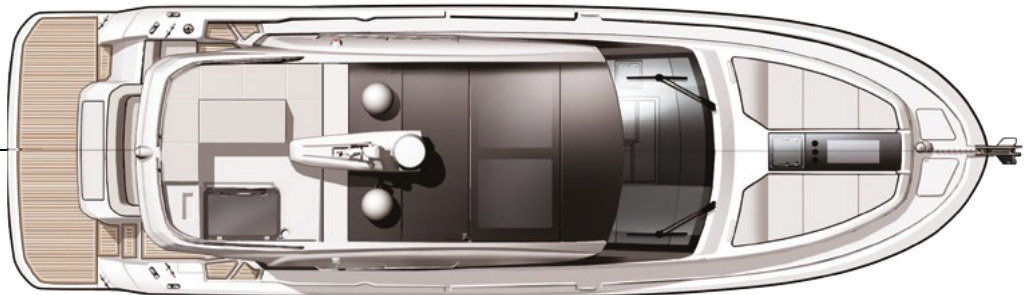
	MC5	MC5S
LENGTH OVERALL* Longueur hors-tout - Lunghezza fuori tutto Eslora total - Länge über alles	15,10 m 49'6"	15,10 m 49'6"
HULL LENGTH Longueur de coque - Lunghezza scafo Eslora casco - Länge Rumpf	13,25 m 43'6"	13,25 m 43'6"
HULL BEAM Largeur de coque - Larghezza scafo Manga casco - Breite Rumpf	4,27 m 14'	4,27 m 14'
LIGHT DISPLACEMENT (EC) Déplacement léger (CE) - Dislocamento a vuoto (CE) Desplazamiento en rosca (CE) - Nettoverdrängung (EG)	14 238 kg 31,381 lbs	14 360 kg 31,649 lbs
AIR DRAUGHT Tirant d'air - Altezza massima Altura sobre flotación - Austauchung	5,85 m 19'2"	5,45 m 17'11"
DRAUGHT Tirant d'eau - Pescaggio Calado - Tiefgang	0,90 - 1,27 m 2'11" - 4'2"	0,90 - 1,27 m 2'11" - 4'2"
FUEL TANK Réservoir carburant - Serbatoio carburante Depósito carburante - Kraftstofftank	2 x 650 l 2 x 172 US gal	2 x 650 l 2 x 172 US gal
WATER TANK Réservoir d'eau - Serbatoio acqua Depósito de agua - Wasserbehälter	2 x 300 l 2 x 79 US gal	2 x 300 l 2 x 79 US gal
ENGINES Motorisation - Motorizzazione Motorización - Antrieb	VOLVO 2 x IPS 600 2 x 435 CV	VOLVO 2 x IPS 600 2 x 435 HP
EC CERTIFICATE Attestation CE - Attestato certificazione CE Certificado CE - CE Fahrtgebietszertifikat	B14/C14/D16	B14/C14/D16

* With aft swimming platform - Avec plate-forme de bain - Piattaforma bagno
 Con plataforma de baño a popa - Mit badeplattform im heck

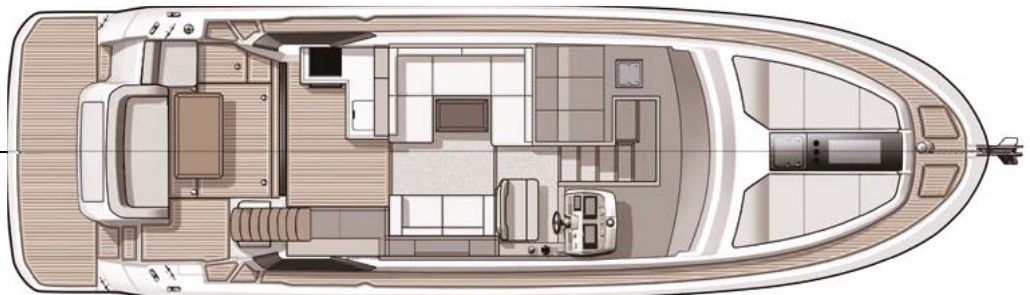
MC5 Flybridge



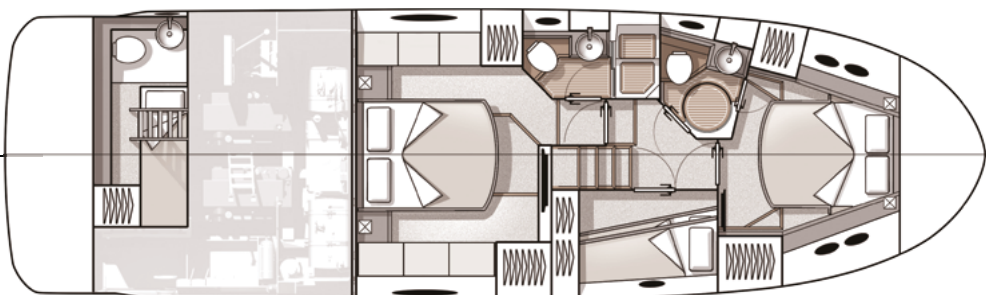
MC5S Hardtop



Main Deck



Lower Deck





BENETEAU

www.beneteau.com

Thanks to

La Perla / Rosamosario / Laura Urbinati
Luisa Spagnoli / Sonia Rykiel Eyewear
Lidea / Kokka / Super Duper Hats
Sharra Pagano

This document is not contractual. All descriptions, illustrations, etc., are only an indication. We reserve the right to modify or improve our productions without notice.

Ce document n'est pas contractuel. Les descriptions, illustrations, etc. sont données à titre indicatif.

Nos modèles peuvent subir certaines modifications ou améliorations de série sans préavis.

Concept and Graphics : arsmidia (Turin, Italy) - Photo : Massimo Ferrari / Jérôme Kélagopian / Gilles Martin-Raget - Illustrations : ADN3D

Code 0817MC



Code 0817MC