

Oceanis Yacht<sup>62</sup>

Beneteau offers you the key to a new world – a world apart, in which space, light and design come together in unison to transform your life at sea.

This new world designed by Beneteau stems from a collaboration between Berret Racoupeau Yacht Design and the Italian designer Pierangelo Andreani. **It draws on the expertise of the boatyard, which has been working for 130 years to make the inaccessible accessible.**

Confidentially, this exclusive key will open the door to sharing new magical moments together.

Welcome on board the first Oceanis Yacht.

# #LoveYachting

LOVE BENETEAU

*Bénéteau vous ouvre la porte d'un nouveau monde. Un univers à part, dans lequel espace, lumière et design s'unissent dans un même élan pour sublimer la mer.*

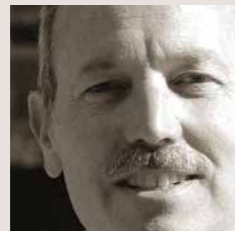
*Issu d'une collaboration entre Berret Racoupeau Yacht Design et le styliste italien Pierangelo Andreani, le nouveau monde dessiné par Bénéteau **bénéficie de l'expertise d'un chantier qui œuvre depuis 130 ans pour rendre l'inaccessible accessible.***

*Ouvrez grand la porte sur un nouvel art de partager en mer des moments magiques et confidentiels.*

*Bienvenue à bord du premier Oceanis Yacht.*

CREATING

## Oceanis Yacht<sup>62</sup>



### SUCH A GOOD LOOKER!

A strong character and beautiful in every respect. I maintained the idea of a horizontal line from which the whole design stemmed. I admit that the Beneteau project was complex and ever so ambitious! It meant using all the qualities of a one-off on a production yacht, combining style, elegance and lifestyle with simple sailing and a high-performance hull. The initial feeling in the first drawings remains. This first yacht will turn over a new leaf in the story of your life as an owner. Of this I am sure.

### DE L'ALLURE, BEAUCOUP D'ALLURE !

*Une forte personnalité et une belle âme. J'ai suivi l'idée d'une ligne horizontale qui a dessiné tout le reste. Je reconnais que le projet de Bénéteau était complexe. Tellement ambitieux !*

*Réunir les attributs d'un one-off sur un yacht de série. Combiner le style, l'élégance et l'art de vivre à une totale simplicité de navigation sur une carène performante. L'émotion contenue dans les premières esquisses reste intacte. Ce premier yacht écrira, j'en suis sûr, un chapitre très différent dans votre vie de propriétaire.*

*Pierangelo Andreani*



### SUCH IMMENSE POWER!

The challenge was to achieve a high average speed and a guaranteed reserve stability in the medium-term. I designed the Oceanis Yacht 62 with performance, safety and perfect manoeuvrability in mind: maximum length on waterline, perfectly adapted sail area, lowest possible centre of gravity and manoeuvring centred in the cockpit. I then concentrated on everything our experience of super yachts could contribute to this first Beneteau yacht. Get ready to leave the traditional yachting world and to enter a whole new world where lifestyle is paramount.

### DE LA PUISSANCE, UNE GRANDE PUISSANCE !

*Le défi consistait à rechercher une vitesse moyenne élevée pour une réserve de stabilité garantie dans le temps médium. J'ai dessiné l'Oceanis Yacht 62 en pensant performance, sécurité et manoeuvrabilité irréprochable : longueur maximale à la flottaison, surface de voile parfaitement adaptée, centre de gravité le plus bas possible et ensemble des manoeuvres depuis le cockpit. J'ai pensé ensuite à tout ce que notre expérience des super-yachts pouvait apporter à ce premier yacht Bénéteau : apprêtez-vous à quitter l'univers du voilier traditionnel pour entrer dans la dimension du pur art de vivre.*

*Olivier Racoupeau*



Oceanis Yacht<sup>62</sup>







ELLE est une marque de HACHETTE FILIPACCHI PRESSE SA, Paris, France.

ELLE FOR Oceanis Yacht<sup>62</sup>  
DECORATION



ELLE est une marque de HACHETTE FILIPACCHI PRESSE SA, Paris, France.

ELLE FOR Oceanis Yacht<sup>62</sup>  
DECORATION

PROVISIONAL GENERAL SPECIFICATIONS  
CARACTÉRISTIQUES GÉNÉRALES PROVISOIRES

Length overall (standard) - <i>Longueur hors-tout (standard)</i>	19,07 m - 62'7"
Length overall (maxi) - <i>Longueur hors-tout (maxi)</i>	18,12 m - 59'5"
Hull length - <i>Longueur coque</i>	18,12 m - 59'5"
LWL - <i>Longueur flottaison</i>	17,29 m - 56'9"
Hull beam - <i>Largeur coque</i>	5,33 m - 17'6"
Deep draught - <i>Tirant d'eau long</i>	2,90 m - 9'6"
Deep ballast weight - <i>Poids du lest long</i>	5900 kg - 13,004 lbs
Shallow draught - <i>Tirant d'eau court</i>	2,30 m - 7'7"
Shallow ballast weight - <i>Poids du lest court</i>	6800 kg - 14,987 lbs
Air draught - <i>Tirant d'air</i>	27,40 m - 89'11"
Light displacement (EC) - <i>Déplacement léger CE</i>	24170 kg - 53,286 lbs
Fuel capacity - <i>Capacité carburant</i>	1000 L - 264 US Gal
Freshwater capacity - <i>Capacité eau douce</i>	1060 L - 280 US Gal
Engine power - <i>Puissance moteur</i>	160 CV - 160 HP

STANDARD SAIL LAYOUT AND AREA  
SURFACE ET PLAN DE VOILURE STANDARD

Mainsail - <i>Grand-voile</i>	94,30 m <sup>2</sup> - 1,030 sq/ft
Genoa (105 %) - <i>Génois (105 %)</i>	87,6 m <sup>2</sup> - 943 sq/ft
Asymmetric spinnaker (option) - <i>Spi asymétrique (option)</i>	250 m <sup>2</sup> - 2,583 sq/ft
Staysail (option) - <i>Trinquette (option)</i>	38,7 m <sup>2</sup> - 417 sq/ft
I - I	23,59 m <sup>2</sup> - 77'5"
J - J	7,21 m <sup>2</sup> - 23'8"
P - P	23 m - 75'6"
L - E	7 m - 23'

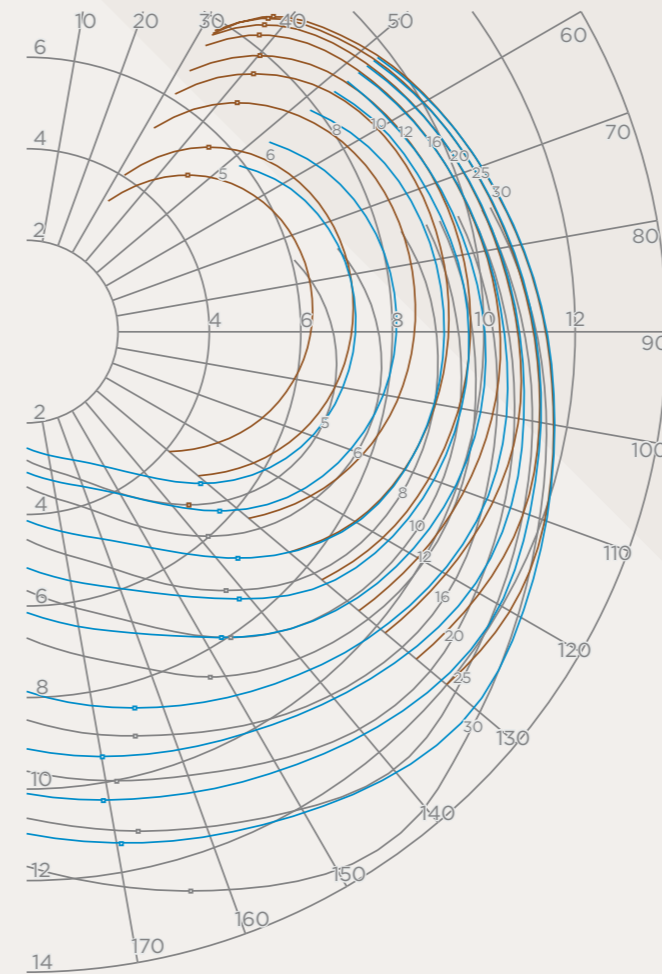
ARCHITECTS / DESIGNERS  
ARCHITECTES / DESIGNERS

Naval architects - *Architecte Naval*: Berret-Racoupeau Yacht Design  
Design: Andreani Design

EC CERTIFICATE  
ATTESTATION CE

Category A - *Catégorie A*: 12 persons - 12 personnes  
Category B - *Catégorie B*: 13 persons - 13 personnes  
Category C - *Catégorie C*: 14 persons - 14 personnes

POLAR DIAGRAM



OC6SA-GTE - TRADITIONAL MAST

PROFILE



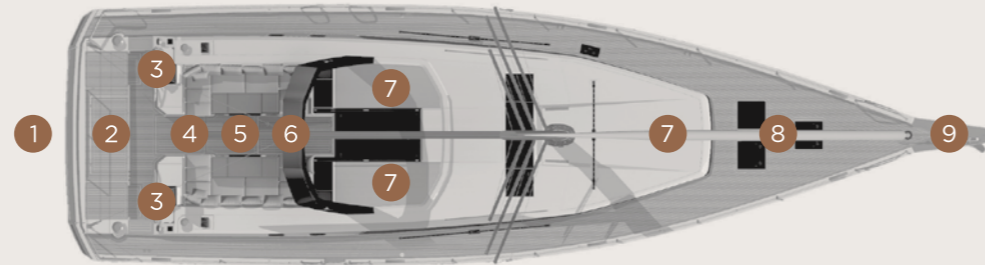
Different versions to choose from:  
deep draught (2,90 m/9'6"),  
shallow draught (2,30 m/7'7")  
Différentes versions au choix :  
grand tirant d'eau (2,90 m/9'6"),  
petit tirant d'eau (2,30 m/7'7")



# Oceanis Yacht<sup>62</sup>



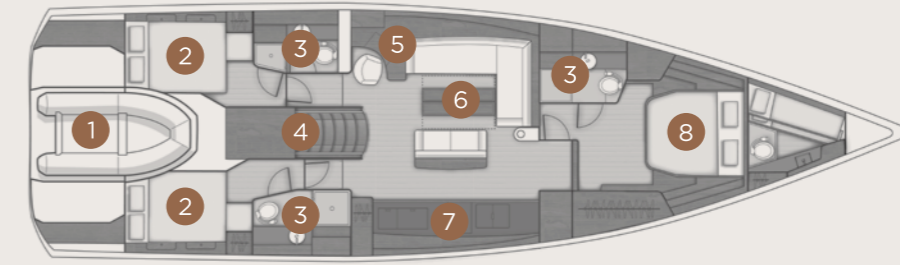
MAIN DECK



- 1 Large hydraulic platform with steps either side for safe access to the sea. Swim platform inclines to facilitate dinghy launching  
*Grande plateforme de bain hydraulique avec double descente, pour un accès à la mer sécurisé. Plateforme de bain inclinable pour une mise à l'eau de l'annexe facilitée*
- 2 Optional "Pop-up" outdoor galley with integrated planter, sink, drinks holder, chopping board and lights. 40 litre refrigerator  
*Cuisine extérieure "pop-up" en option intégrant plancha, évier, porte-gobelets, planche à découper et lumières. Frigo de 40 litres*
- 3 Twin steering and manoeuvring stations aft of cockpit. Ergonomic steering station with halyard bags, instrument panel (instruments on option)  
*Double postes de barre et manoeuvre à l'arrière du cockpit. Postes de barre ergonomiques avec sacs à drisse, supports à instruments (instruments en option)*
- 4 Access to dinghy garage through the floor of the cockpit  
*Accès au garage à annexe par le fond de cockpit*
- 5 Central aisle serving the double cockpit saloon converting into two large sun loungers, solid wood tables large lockable storage lockers  
*Allée centrale desservant le double carré de cockpit convertible en deux larges bains de soleil, tables en bois massif, grands coffres de rangement verrouillables*
- 6 Fixed composite arch for the mainsail sheet. Optional innovative opening rigid bimini top. Built-in lights and atomiser. Solar panels and/or wind turbine can be installed  
*Arceau fixe composite pour écoute de grand-voile. En option : Bimini rigide innovant avec toit ouvrant. Lumière intégrées. Possibilité d'y installer panneaux solaires et/ou éoliennes*
- 7 6 sun bathing areas: one aft sun bed, one double sun lounger in the cockpit saloon, two sun loungers on the coachroof one double sun lounger on the foredeck  
*6 espaces bains de soleil : un bain de soleil à l'arrière, un double bain de soleil dans le carré du cockpit, deux bains de soleil sur le roof, un double bain de soleil à l'avant*
- 8 Fore sail locker - Access through deck hatch (PMMA T70) - Stainless steel ladder - Locker fitted with stowage designed for warps, fenders, cushions, sails, etc.  
*Soute à voiles avant - Accès par panneau de pont PMMA T70 Échelle inox - Soute aménagée avec rangements dédiés haussières, pare-battage, coussins, voiles*
- 9 Stainless steel dolphin nose with single stem roller - Tack for asymmetrical spinnaker or Code 0  
*Delphinière inox avec davier simple - Point d'amure pour spi asymétrique ou Code 0*

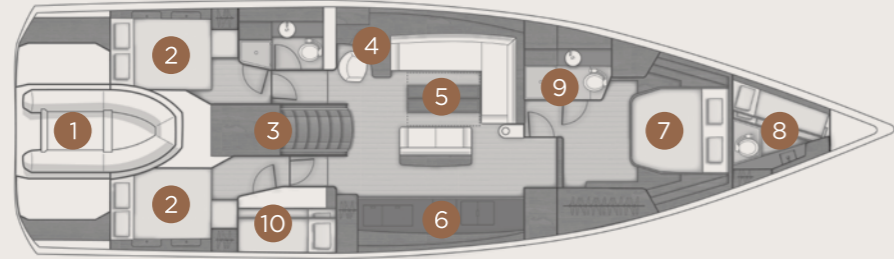
# Oceanis Yacht<sup>62</sup>

LOWER DECK | 3C 3T + 1C



- 1 Tender garage:  
3,47 x 1,70 m / 11'5" x 5'7"  
*Garage à annexe : 3,47 m x 1,70m / 11'5" x 5'7"*
- 2 Double aft cabins : Double bed (2,04 x 1,40 m / 6'8" x 4'7")  
Slatted bed base - Marine mattress  
Hanging locker - Shelving - Drawer under the bed - Light tunnel with 2 fixed windows, plus opening porthole, stowage compartment, technical access hatch and blackout blind  
*Cabines arrière doubles : lit double (2,42 x 1,40 m / 7'11" x 4'7")  
Sommier à lattes - Matelas marin  
Penderie - Équipets - Tiroir sous le lit - Hublots ouvrant - 2 puits de lumière avec 1 rangement et 1 trappe d'accès technique*
- 3 An ensuite bathroom with shower and sea view for each cabin  
*Salle d'eau privative pour chaque cabine avec douche séparée et vue sur mer*
- 4 Large and comfortable gently sloping 45° companionway  
*Descente large et confortable à pente très douce à 45°*
- 5 Chart table (Port side) : Opening lid - oddments locker - Storage  
Moulded wood fiddle with Météor leather sheathed stainless steel railing - Swivelling navigator seat - Electrical panel with all on-board functions, back-lit  
*Table à cartes bâbord : Bureau avec abattant - Vides poches Rangements  
Fargue en bois moulé avec main courante inox gainée cuir météo  
Siège navigateur pivotant - Tableau électrique avec toutes les fonctions du bord, rétro éclairé*
- 6 Spacious lounge bathed in light thanks to the deck glazing and hull encircled with huge hull portholes, library, sofa and desk, all-encompassing sea view  
*Spacieux salon baigné de lumière grâce à de nombreux vitrages de pont et une carène ceinturée d'immenses hublots de coque, bibliothèque, sofa et bureau, vue mer omniprésente*
- 7 A completely concealable fitted galley: Corian® worktop, large sink, 300 litre refrigerator with double door, built-in extractor hood, ice maker\*, microwave\*, oven, dishwasher\*, waste sorting garbage, wine cellar\* and lots of storage  
*Une cuisine équipée entièrement dissimulable : plan de travail en Corian®, large évier, frigo 300 litres avec double accès, hotte intégrée, ice maker\*, micro-onde\*, four, lavevaisselle\*, poubelle tri sélectif, cave à vin\* et nombreux rangements*
- 8 Master suite: very spacious with island bed (2,05 x 1,72 m / 6'9" x 5'8" bed head facing forwards) and huge portholes on either side. Two hanging lockers, lots of storage. Choice of: an office space, sofa or a chest of drawers. Two large aft cabins. Privat head with marine toilet  
*Suite propriétaire: espace spacieux avec lit island bed (2,05 x 1,72 m 6'9" x 5'8" - tête à l'avant) avec d'immenses hublots de part et d'autre. Deux penderies, nombreux rangements. Au choix : un espace bureau, une banquette ou une commode. Deux larges cabines arrière. Une cabine marin avec toilette*

\*Optional / Option



**1** Tender garage:  
3,47 x 1,70 m / 11'5" x 5'7"  
*Garage à annexe :*  
3,47 m x 1,70m / 11'5" x 5'7"

**2** Double aft cabins : Double bed  
(2,04 x 1,40 m / 6'8" x 4'7")  
Slatted bed base - Marine mattress  
Hanging locker - Shelving - Drawer  
under the bed - Light tunnel with  
2 fixed windows plus opening  
porthole, stowage compartment,  
technical access hatch and  
blackout blind  
*Cabines arrières doubles : lit double*  
*(2,42 x 1,40 m / 7'11" x 4'7")*  
*Sommier à lattes - Matelas marin*  
*Penderie - Équipets - Tiroir sous*  
*le lit - Hublots ouvrant - 2 puits*  
*de lumière avec 1 rangement et*  
*1 trappe d'accès technique*

**3** Large and comfortable gently  
sloping 45° companionway  
*Descente large et confortable*  
*à pente très douce à 45°*

**4** Chart table (Port side) : Opening  
lid - oddments locker - Storage  
Moulded wood fiddle with Météor  
leather sheathed stainless steel  
railing - Swivelling navigator seat  
Electrical panel with all on-board  
functions, back-lit  
*Table à cartes bâbord : Bureau*  
*avec abattant - Vides poches*  
*Rangements - Fargue en bois*  
*moulé avec main courante inox*  
*gainée cuir météo - Siège*  
*navigateur pivotant - Tableau*  
*électrique avec toutes les fonctions*  
*du bord, rétro éclairé*

**5** Spacious lounge bathed in light  
thanks to the deck glazing and  
hull encircled with huge hull  
portholes, library, sofa and desk,  
all-encompassing sea view  
*Spacieux salon baigné de lumière*  
*grâce à de nombreux vitrages*  
*de pont et une carène ceinturée*  
*d'immenses hublots de coque,*  
*bibliothèque, sofa et bureau, vue*  
*mer omniprésente*

**6** A completely concealable fitted  
galley: Corian® worktop, large  
sink, 300 litre refrigerator with  
double door, built-in extractor  
hood, ice maker\*, microwave\*,  
oven, dishwasher\*, waste sorting  
garbage, wine cellar\* and lots  
of storage  
*Une cuisine équipée entièrement*  
*dissimulable : plan de travail en*  
*Corian®, large évier, frigo 300*  
*litres avec double accès, hotte*  
*intégrée, ice maker\*, micro-onde\*,*  
*four, lavevaisselle\*, poubelle tri*  
*sélectif, cave à vin\* et nombreux*  
*rangements*

**7** Master suite: very spacious with  
island bed (2,05 x 1,72 m / 6'9" x 5'8")  
bed head facing forwards) and  
huge portholes on either side. Two  
hanging lockers, lots of storage.  
Choice of: an office space, sofa or  
a chest of drawers. Two large aft  
cabins. Privat head with marine toilet  
*Suite propriétaire: espace spacieux*  
*avec lit island bed (2,05 x 1,72 m*  
*6'9" x 5'8" - tête à l'avant) avec*  
*d'immenses hublots de part et*

\*Optional / Option

*d'autre. Deux penderies, nombreux*  
*rangements. Au choix : un espace*  
*bureau, une banquette ou une*  
*commode. Deux larges cabines*  
*arrière. Une cabine marin avec*  
*toilette*

**8** Forepeak cabin option (in place of  
the sail locker)  
*Cabine d'étrave en option (à la*  
*place de la soute à voile)*

**9** Master suite with ensuite bathroom  
and shared bathroom for the aft  
cabins. Separate shower and sea  
view in each bathroom  
*Salle d'eau privative pour la*  
*suite propriétaire et salle d'eau*  
*commune pour les cabines arrière.*  
*Douche séparée et vue mer dans*  
*chaque salle d'eau*

**10** Bunk cabin - Headroom: 2,15 m / 7'1"  
Bunk beds - Marine mattress  
Shelving - Full height hanging locker  
*Cabine latérale lits superposés*  
*Hauteur sous barrot : 2,15 m / 7'1"*  
*Lits superposés matelas marins*  
*Équipets - Penderie pleine hauteur*



Code 0816OY62